

F

Feuillet de montage des kits de liaison entre chaudière et préparateur d'eau chaude sanitaire

Colis BH 83 / BH 93

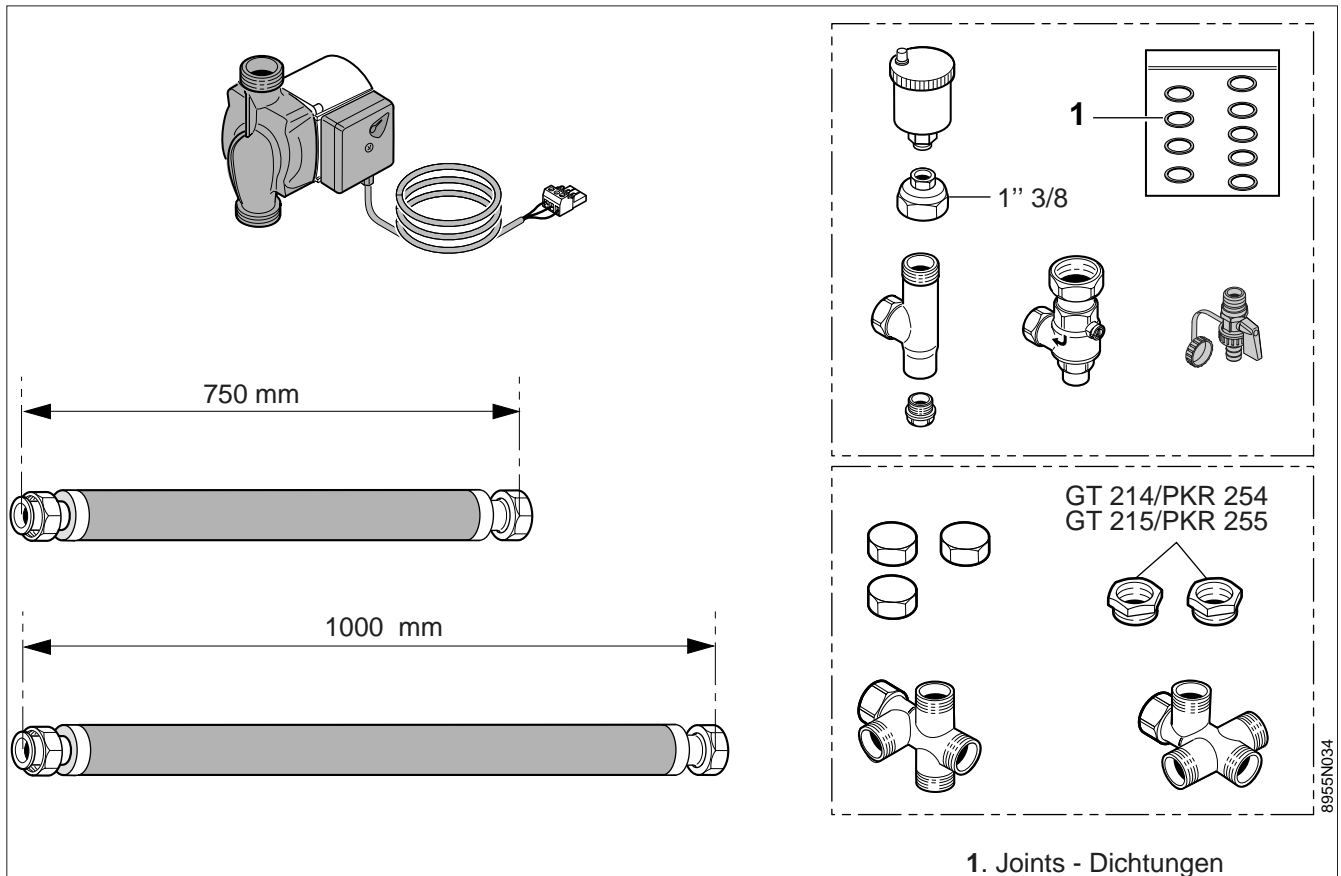
Composition des colis :

D

Montageanleitung des Rohrverbindungssatzes zwischen Heizkessel und Speicher

Kolli BH 83 / BH 93

Bestandteile :



1. Joints - Dichtungen

● Conformité / Marquage CE,

Le présent produit est conforme aux exigences des Directives européennes et normes suivantes :

- 73.23 CEE Directive Basse Tension
Norme visée : EN 60.335.1
- 89.336 CEE Directive Compatibilité électromagnétique Normes visées : EN 50.081.1 / EN 50.082.1 / EN 55.014.

● EG-Konformität / CE, Markierung

Das vorhandene Produkt stimmt mit den Vorschriften folgender europäischer Richtlinien und Normen überein.

- 73.23 EWG Richtlinie zur Verwendung innerhalb bestimmter Spannungsgrenzen
Entsprechende Norm : EN 60.335.1
- 89.336 EWG Richtlinie des Rates über die elektromagnetische Verträglichkeit (BMPT)
Entsprechende Normen EN 50.081.1 / EN 50.082.1 / EN 55.014

F Montage

- Monter le kit comme indiqué sur la figure.
- Pour faciliter la purge, il est recommandé d'effectuer le remplissage de l'installation par le robinet de vidange situé sur le groupe de sécurité.
- Placer les bouchons **7**, fournis avec le kit, sur les orifices non utilisés.
- Ne pas donner aux flexibles des formes pouvant occasionner des poches d'air.
- Pour le raccordement électrique de la pompe de charge, se reporter à la notice du tableau de commande.
- A la fin du montage, vérifier l'étanchéité des raccords.



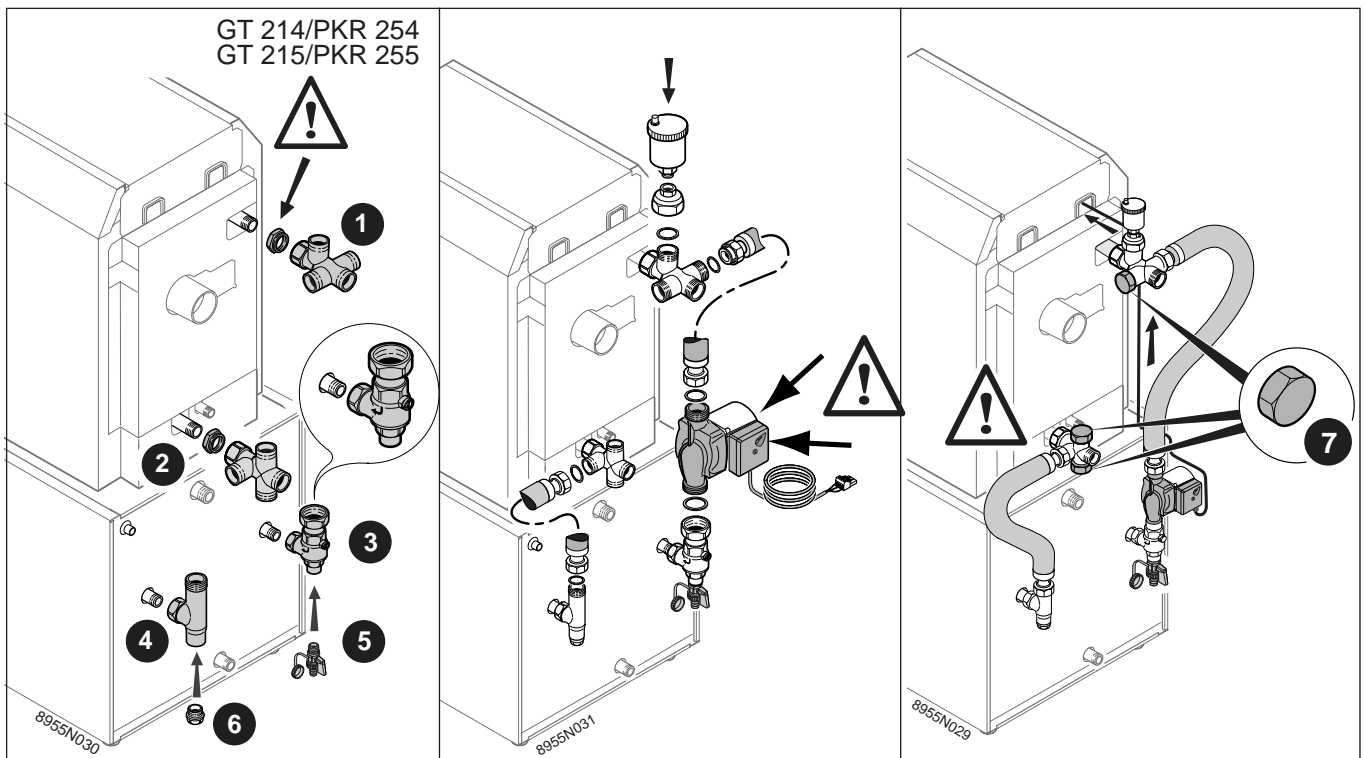
L'installation doit comporter une soupape de sécurité raccordée directement au départ de la chaudière.

D Montage

- Verbindungssatz wie aufgezeichnet montieren.
- Um die Entlüftung zu erleichtern empfehlen wir die Anlage durch den auf der Sicherheitsgruppe befindlichen Entleerungshahn zu füllen.
- Die unbenutzten Öffnungen mit den mitgelieferten Kappen **7** verschließen.
- Achten Sie darauf, dass sich in den flexiblen Rohren keine Luftpolster bilden.
- Zum Elektroanschluss der Ladepumpe, siehe Anleitung des Kesselschaltfeldes.
- Dichtheit der Anschlüsse überprüfen.



Die Anlage muss mit einem Sicherheitsventil das direkt am Kesselvorlauf angeschlossen ist ausgerüstet werden.



NL

I

Montagehandleiding Verbindingskit tussen ketel en warmwaterbereider

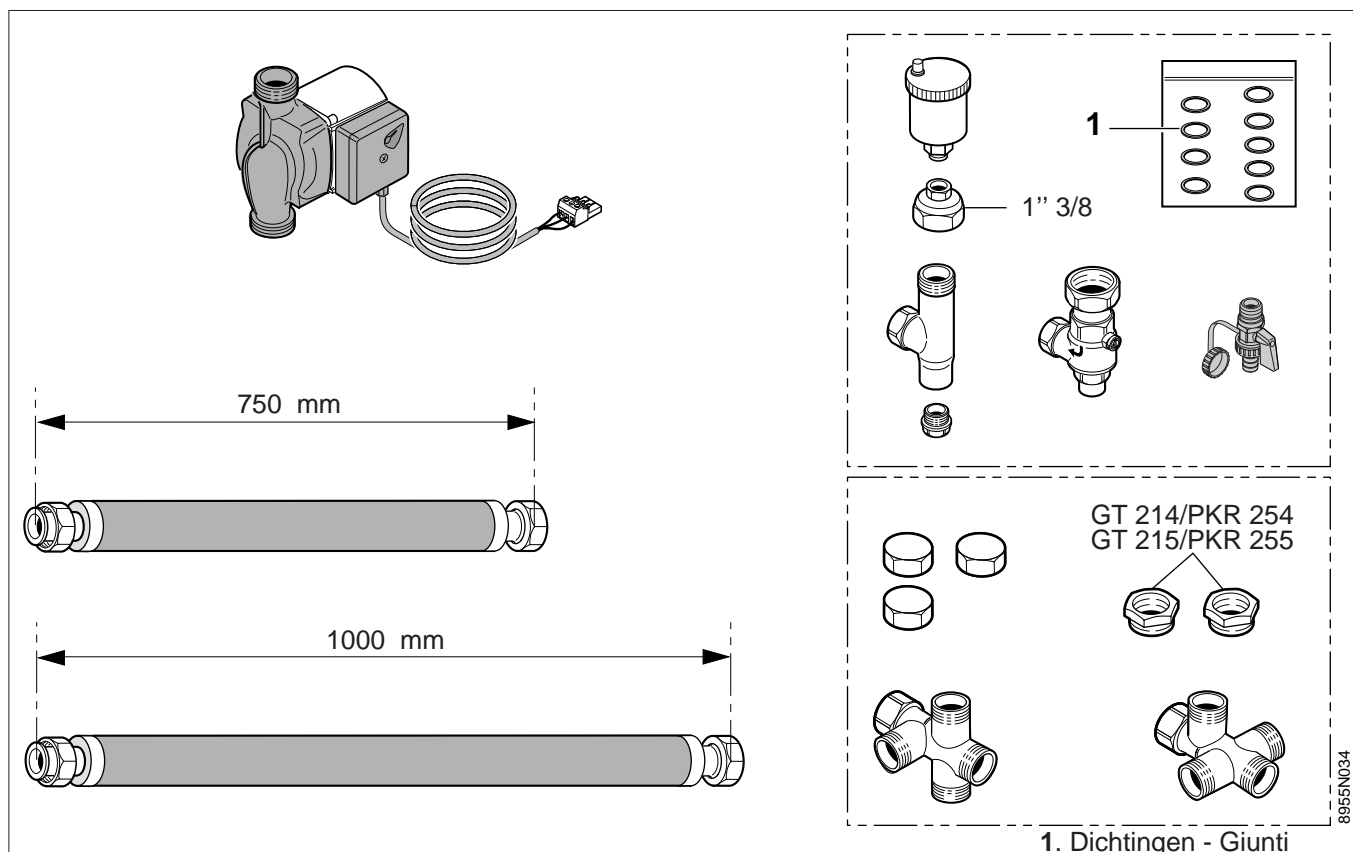
Colli BH 83 / BH 93

Samenstelling van de colli's :

Scheda di montaggio dei kit di collegamento tra caldaia e bollitore d'acqua calda sanitaria

Collo BH 83 / BH 93

Composizione dei colli :



● **Conformiteit / CE-Label**

Dit produkt is conform de eisen van de volgende Europese Richtlijnen en normen :

- 73.23 EEG Richtlijn Laagspanning
Norm van toepassing : EN 60.335.1
- 89.336 EGG Richtlijn Elektromagnetische compatibiliteit
Normen van toepassing : EN 50.081.1 / EN 50.082.1 / EN 55.014

● **Conformità / Marcatura CE**

Il presente prodotto è conforme alle Direttive europee e norme seguenti :

- Direttiva Bassa Tensione 73.23 CEE
Norma : EN 60.335.1
- Direttiva Compatibilità elettromagnetica 89.336 CEE
Norme : EN 50.081.1 / EN 50.082.1 / EN 55.014.

NL Montage

- ▶ Monteer de verbindingskit volgens afbeelding.
- ▶ Laat de installatie door de aftapkraan (op de veiligheidsgroep) vol lopen om de ontluchting te bevorderen.
- ▶ Stop de niet gebruikte openingen dicht met behulp van de meegeleverde stoppen 7.
- ▶ Geef de slangen geen vorm die luchtballen kan opsluiten.
- ▶ Wat betreft de elektrische aansluiting van de laadpomp, raadpleeg de handleiding van het bedieningspaneel.
- ▶ Na de montage, controleer de aansluitingen op dichtheid.



De installatie moet voorzien zijn van een veiligheidsklep die rechtstreeks op de vertrekleiding van de verwarmingsketel is aangesloten.

I Montaggio

- ▶ Eseguire il montaggio del kit secondo le figure.
- ▶ Per facilitare la disaerazione si raccomanda di effettuare il riempimento dell'impianto dal rubinetto di scarico situato sotto il gruppo di sicurezza.
- ▶ Tappare con i tappi 7, forniti con il kit, gli orifizi non usati.
- ▶ Non dare ai tubi flessibili forme che possano originare sacche d'aria.
- ▶ Per il collegamento elettrico del circolatore di carico riferirsi alle istruzioni del pannello di comando utilizzato.
- ▶ Terminato il montaggio, verificare la tenuta delle giunzioni realizzate.



L'impianto (installazione) deve prevedere una valvola di sicurezza collegata direttamente alla mandata della caldaia.

